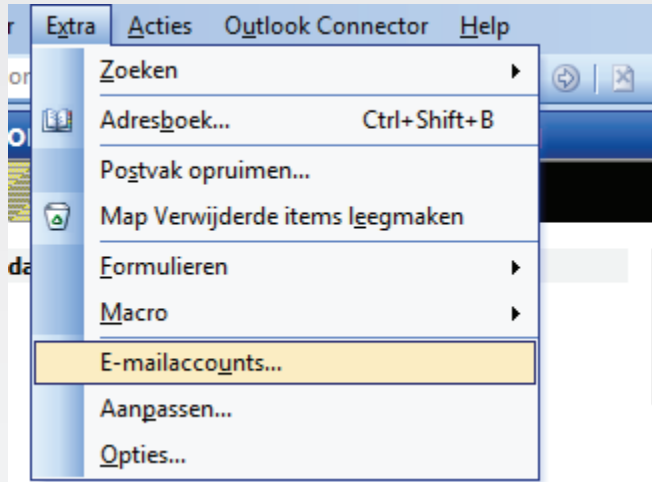


# Handleiding

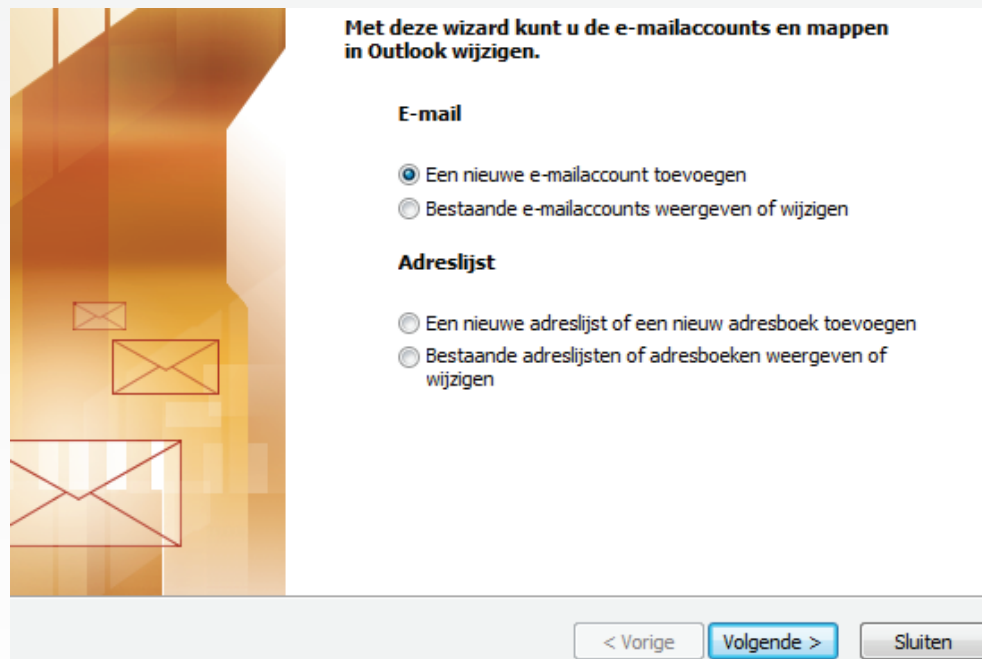
## Email instellen Outlook 2003

Hoe stel ik een e-mailaccount in bij Outlook 2003?

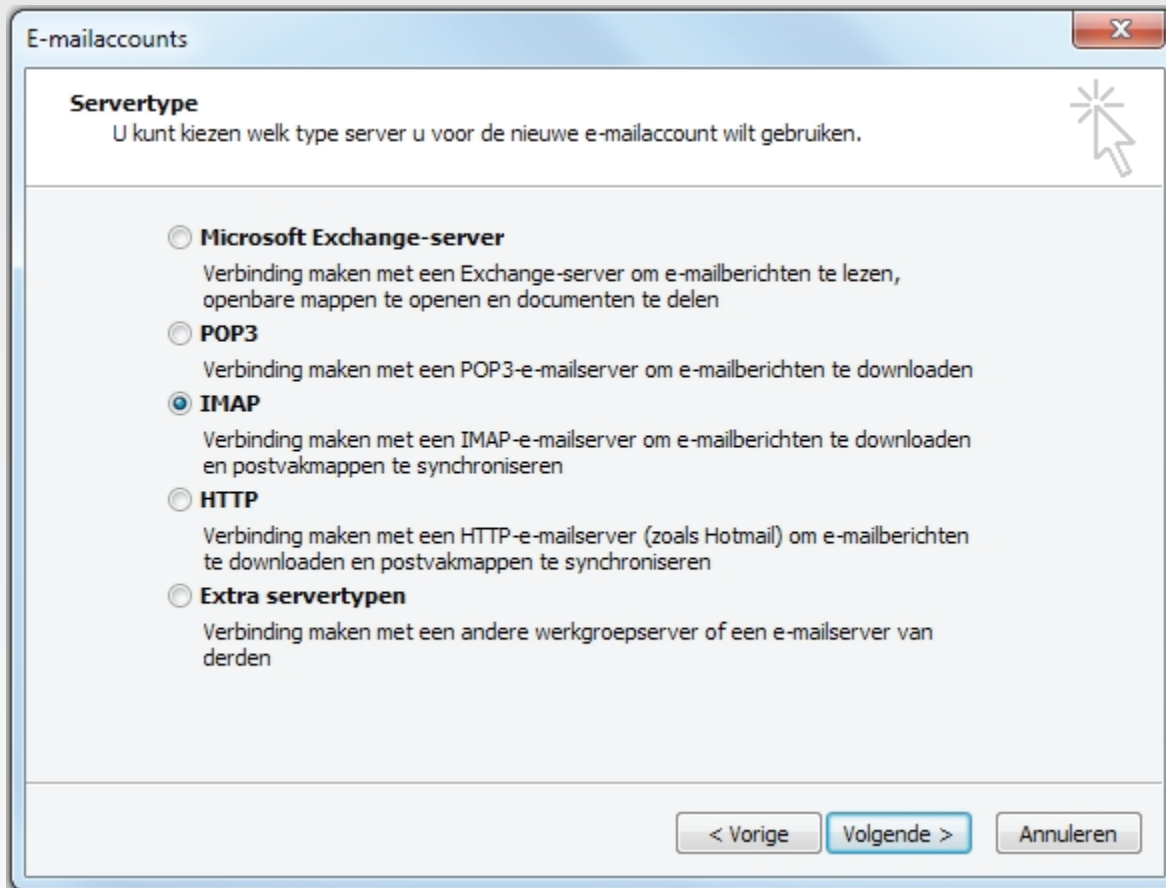
Een e-mailaccount instellen in Outlook 2003 kunt u doen door Outlook 2003 te openen. Vervolgens klikt u op het menu Extra en dan E-mailaccounts.



In het scherm wat u nu ziet selecteert u, Een nieuwe e-mailaccount toevoegen.



In het daarop volgende scherm wat opent selecteert u IMAP .



Klik vervolgens op Volgende.

In het volgende scherm voert u uw email gegevens in. Wat u invoert bij Naam krijgt de andere partij te zien als afzender naam zodra u een mail stuurt.

- De gebruikersnaam is de naam van uw mailbox (zonder @solcon.nl)
- De inkomende mail moet ingesteld staan als: imap.solcon.nl
- De uitgaande mail moet ingesteld staan als : mail.solcon.nl

The screenshot shows the 'E-mailaccounts' dialog box in Outlook 2003, specifically the 'Instellingen voor internet-e-mail (IMAP)' tab. The window title is 'E-mailaccounts' and it has a close button (X) in the top right corner. Below the title bar, there is a sub-header 'Instellingen voor internet-e-mail (IMAP)' and a note: 'Al deze instellingen zijn vereist om de e-mailaccount te kunnen gebruiken.' A mouse cursor is pointing at a small star icon in the top right corner of the dialog box.

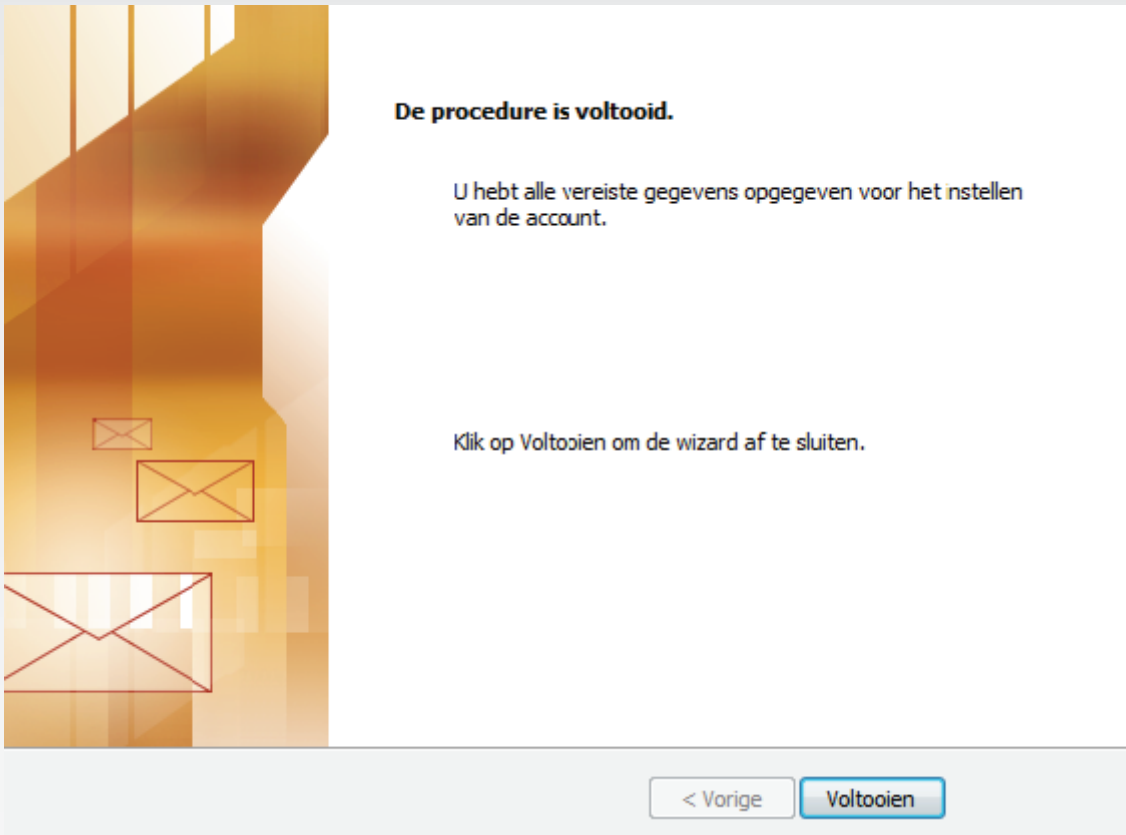
The dialog box is divided into three main sections:

- Gebruikersgegevens**:
  - Naam:
  - E-mailadres:
- Servergegevens**:
  - Server voor inkomende e-mail (IMAP):
  - Server voor uitgaande e-mail (SMTP):
- Aanmeldingsgegevens**:
  - Gebruikersnaam:
  - Wachtwoord:
  - Wachtwoord onthouden
  - Aanmelden met beveiligd-wachtwoordverificatie

At the bottom right of the dialog box, there is a button labeled 'Meer instellingen...'. At the very bottom of the dialog box, there are three navigation buttons: '< Vorige', 'Volgende >', and 'Annuleren'.

Vink het vinkje weg voor "Wachtwoord onthouden" als u niet wilt dat het wachtwoord bewaard blijft in Outlook 2003. Wilt u dat u automatisch inlogt wanneer u Outlook 2003 start dan laat u deze af gevinkt.

Klik vervolgens op volgende.  
U krijgt het volgende scherm te zien:



Uw email is nu volledig ingesteld en klaar voor gebruik.