



# Glasvezel- kastje van Solcon



Type 10

Huawei 8010H

**Handleiding**

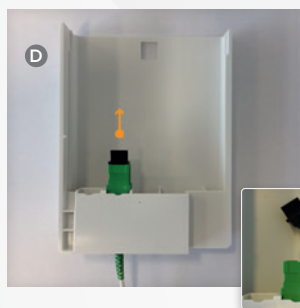
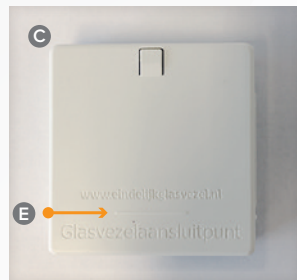
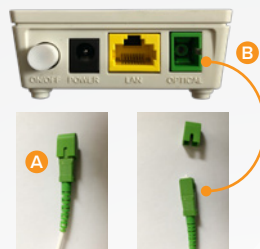


**solcon**

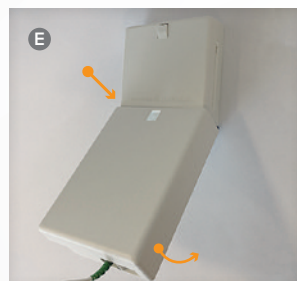
Internet van morgen.  
Sinds 1996.

## Aansluiten van het glasvezelkastje

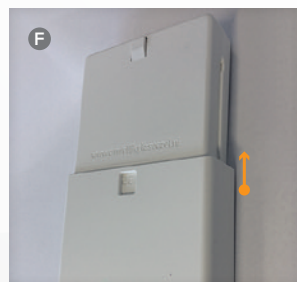
1. Pak als eerste de meegeleverde glasvezelkabel.
2. Verwijder eerst het plastic bescherm dopje van de optical ingang van het glasvezelkastje **B** en vervolgens het plastic bescherm dopje **A** van de groene glasvezelstekker. Sluit deze glasvezelstekker daarna aan op de optical ingang van het glasvezelkastje. **B**
3. Zoek vervolgens uw glasvezelaansluiting (witte kastje, zie afbeelding **C**). Deze bevindt zich meestal in de meterkast of in de woonkamer. ▶
4. Verwijder de zwarte stofdop uit de groene glasvezelstekker in de aansluitkap **D**. ▼



**⚠ Let op: raak de uiteinden van de glasvezelkabel na het verwijderen van het plastic bescherm dopjes nooit aan!**



5. Om de aansluitkap op het glasvezelaansluitpunt te bevestigen doet u het volgende:  
Zet de aansluitkap schuin tegen de richel **E**, beweeg de aansluitkap (nog steeds tegen de richel) omlaag in een rechte positie met het glasvezelaansluitpunt en schuif de aansluitkap naar boven **F** totdat deze vastklikt.



6. Plaats het glasvezelkastje naast de glasvezelaansluiting
7. Steek de stekker van het glasvezelkastje in het stopcontact en druk op de aan/uit knop. De lampjes 'POWER' en 'PON' gaan nu branden.
8. Zie volgende pagina's voor het aansluiten van het Solcon modem en het activeren van uw internet verbinding.

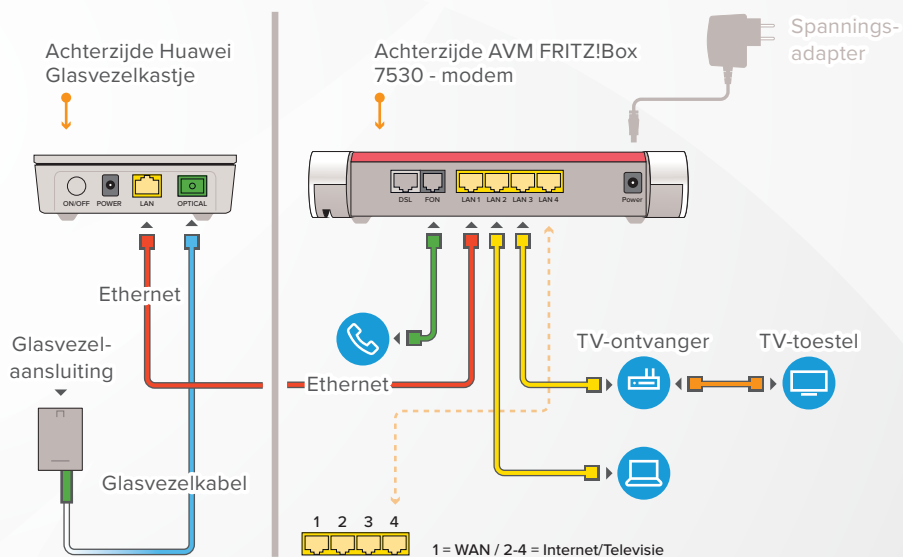
## AVM FRITZ!Box 7530 modem - Internet aansluiten

Sluit alle bekabeling aan volgens onderstaand schema. Sluit het modem m.b.v. de spanningsadapter aan op het elektriciteitsnetwerk.

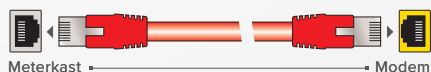
Ongeveer 5 minuten na het aansluiten zullen ook de lampjes: Power/DSL en WLAN groen gaan branden en dient u de FRITZ!Box alleen nog in te stellen. Dit kunt u bedraad of draadloos (via wifi 📶) doen.

Voor bedraad verbinden, sluit u een ethernetkabel aan tussen de (2<sup>e</sup>, 3<sup>e</sup> of 4<sup>e</sup>) gele poort van de FRITZ!Box en uw PC/laptop.

Voor het verbinden via wifi 📶, gebruikt u de netwerknaam (SSID): FRITZ!Box 7530 <XX>. De volledige netwerknaam: WLAN Network (SSID) en de bijbehorende netwerksleutel: WLAN Network Key (WPA2) vindt u onderop het modem.



Ethernetkabel (wordt ook wel CAT5e/CAT6 UTP-, LAN-kabel of netwerkkabel genoemd)



## Voer de volgende stappen uit

(deze kunnen per software versie van de FRITZ!Box verschillen):

Ga met uw internet browser naar: <http://fritz.box> (of als dat niet werkt: <http://192.168.178.1>).

- Selecteer bij **“Please select your language”** de optie **“Nederlands”** en druk op **“OK”**
- Vul bij **“Wachtwoord”** het **“FRITZ!Box password”** dat onderop het modem staat vermeld in en druk op **“Aanmelden”**
- Selecteer als Landinstelling: **“Nederland”** en druk op **“Verder”**
- Selecteer als Annex-instelling: **“Annex A”** en druk op **“Verder”**
- De FRITZ!Box zal nu herstarten (dit duurt een paar minuten)
- Vul nogmaals bij **“Wachtwoord”** het **“FRITZ!Box password”** dat onderop het modem staat vermeld in en druk op **“Aanmelden”**.
- Zet het vinkje bij **“Diagnose en onderhoud”** UIT en druk op **“OK”** en vervolgens op **“Verder”**.
- Selecteer als Internetprovider: **“Solcon” (Solcon Glasvezel)** en druk op **“Verder”** en vervolgens op **“OK”**.
- Haal de ethernetkabel uit de 1e gele poort van uw FRITZ!Box en druk op **“Verder”**.
- Stop de ethernetkabel weer terug in de 1e gele poort van uw FRITZ!Box en druk op **“Verder”**.
- Zet het vinkje bij de optie **“Internetverbinding na het opslaan van de instellingen controleren”** UIT en druk op **“Verder”**.
- Uw internetverbinding zal nu worden gecontroleerd.
- Druk op **“Verder”** (2x).
- Zet het vinkje bij **“WiFi-instellingen wijzigen”** AAN
- Vul i.v.m. veiligheid en optimaal gebruik van uw draadloze netwerk een nieuwe **“Naam van het WiFi-netwerk (SSID)”** en een nieuwe **“WiFi-netwerksleutel”** in en druk op **“Verder”** (2x).
- **Let op:** indien u draadloos (via wifi ) bent verbonden, dient u opnieuw verbinding te maken met deze nieuwe gegevens.
- De FRITZ!Box controleert of de meest recente firmware geïnstalleerd is (indien deze beschikbaar is, dient u deze te installeren)
- Druk op **“Wizard voltooiën”**.

# Internetverbinding activeren

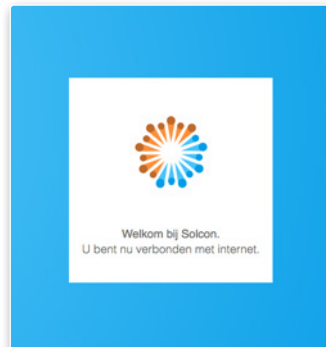
Na het aansluiten zullen na ongeveer 5 minuten de lampjes: "PON" en "LAN" op uw glasvezelkastje groen gaan branden en dient u de internetverbinding alleen nog te activeren. Dit kunt u bedraad of draadloos (via wifi 📶) doen.

## Vervolgens voert u de volgende stappen uit:

1. Ga met uw internet browser naar **activatie.solcon.nl**.
2. Vul nu de verbinding activatiecode in die op uw pakbon vermeld staat en druk op 'BEVESTIGEN'.



3. Uw internetverbinding wordt nu geactiveerd en u krijgt als dit gelukt is de melding "Welkom bij Solcon".
4. Herstart uw modem door deze kortstondig van de spanning af te halen, zodat daarna uw modem van verdere configuratie wordt voorzien.
5. Na 5-10 minuten kunt u via Solcon internetten en bellen. Indien u Solcon TV afneemt, dient u de handleiding voor het installeren van de TV ontvanger te volgen. U bent nu klaar.



## Storing?

Bij problemen met uw internetverbinding adviseren we u het modem kort (ongeveer 20 seconden) van de spanning af te halen en na 5-10 min opnieuw te controleren.

## Heeft u vragen?

Onze medewerkers helpen u graag verder. U kunt onze technische helpdesk bereiken op werkdagen van 8.00 tot 20.00 uur en op zaterdag van 9.00 tot 17.30 uur via **088 - 003 22 22**. U kunt ook een e-mail sturen naar [support@solcon.nl](mailto:support@solcon.nl)

## Social media



[@Solcon](#) > voor nieuws en acties van Solcon



[@Solcon\\_Storing](#) > voor updates over onderhoud en storingen



[facebook.com/solconNL](https://facebook.com/solconNL) > voor nieuws en acties van Solcon



[Whatsapp](#) > 06 - 39 44 04 00

Wijzigingen en drukfouten voorbehouden.

jan\_2021



**solcon**

Internet van morgen.  
Sinds 1996.